



SÜREÇ EL KİTABI [EĞİTİM FAKÜLTESİ]

Yayın Tarihi

...../...../20...

Revizyon Tarihi

Revizyon No

SÜREÇ ADI:	Taşınır Kayıt Mal Giriş/Çıkış İş Akış Şeması
SÜRECİN SORUMLULARI:	Ayniyat Birimi
ÜST SÜRECİ:	
SÜRECİN AMACI:	Taşınır Kayıt Mal Giriş-Çıkış İşlemlerinin Yapılması
SÜREÇ SINIRLARI:	
SÜREÇ ADIMLARI:	
SÜREÇ PERFORMANS GÖSTERGELERİ	Performans Göstergesi



SÜREÇ EL KİTABI [EĞİTİM FAKÜLTESİ]

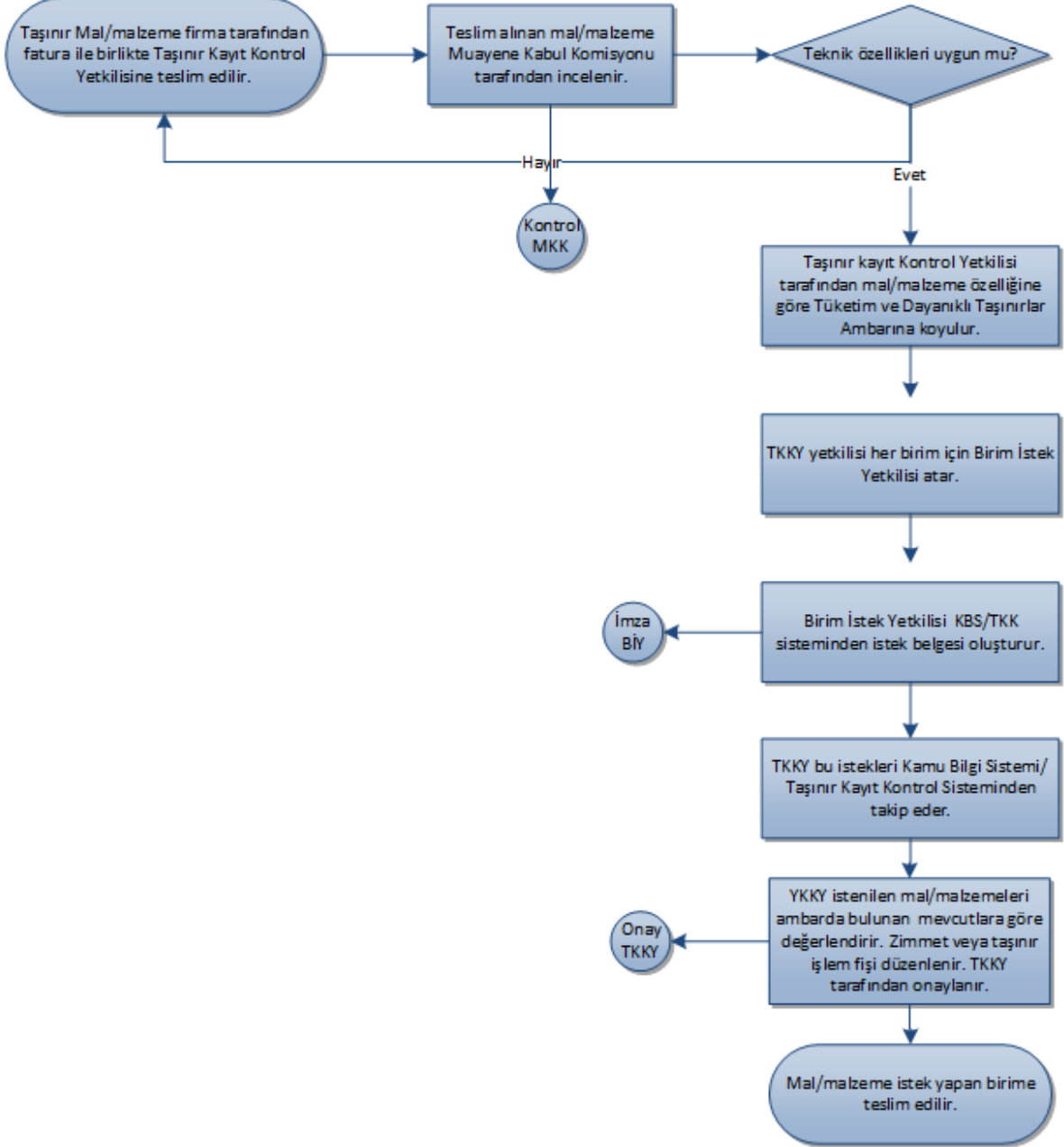
Yayın Tarihi

...../...../20...

Revizyon Tarihi

Revizyon No

Taşınır Kayıt Mal Giriş/Çıkışı İş Akış Şeması



Aşama



SÜREÇ EL KİTABI [EĞİTİM FAKÜLTESİ]

Yayın Tarihi

...../...../20...

Revizyon Tarihi

Revizyon No

SÜREÇ ADI:	Doğrudan Temin Yoluyla Mal Alımı İş Akışı
SÜRECİN SORUMLULARI:	Satınalma Birimi
ÜST SÜRECİ:	
SÜRECİN AMACI:	Satınalma İşlemlerinin Yapılması
SÜREÇ SINIRLARI:	
SÜREÇ ADIMLARI:	
SÜREÇ PERFORMANS GÖSTERGELERİ	Performans Göstergesi



SÜREÇ EL KİTABI [EĞİTİM FAKÜLTESİ]

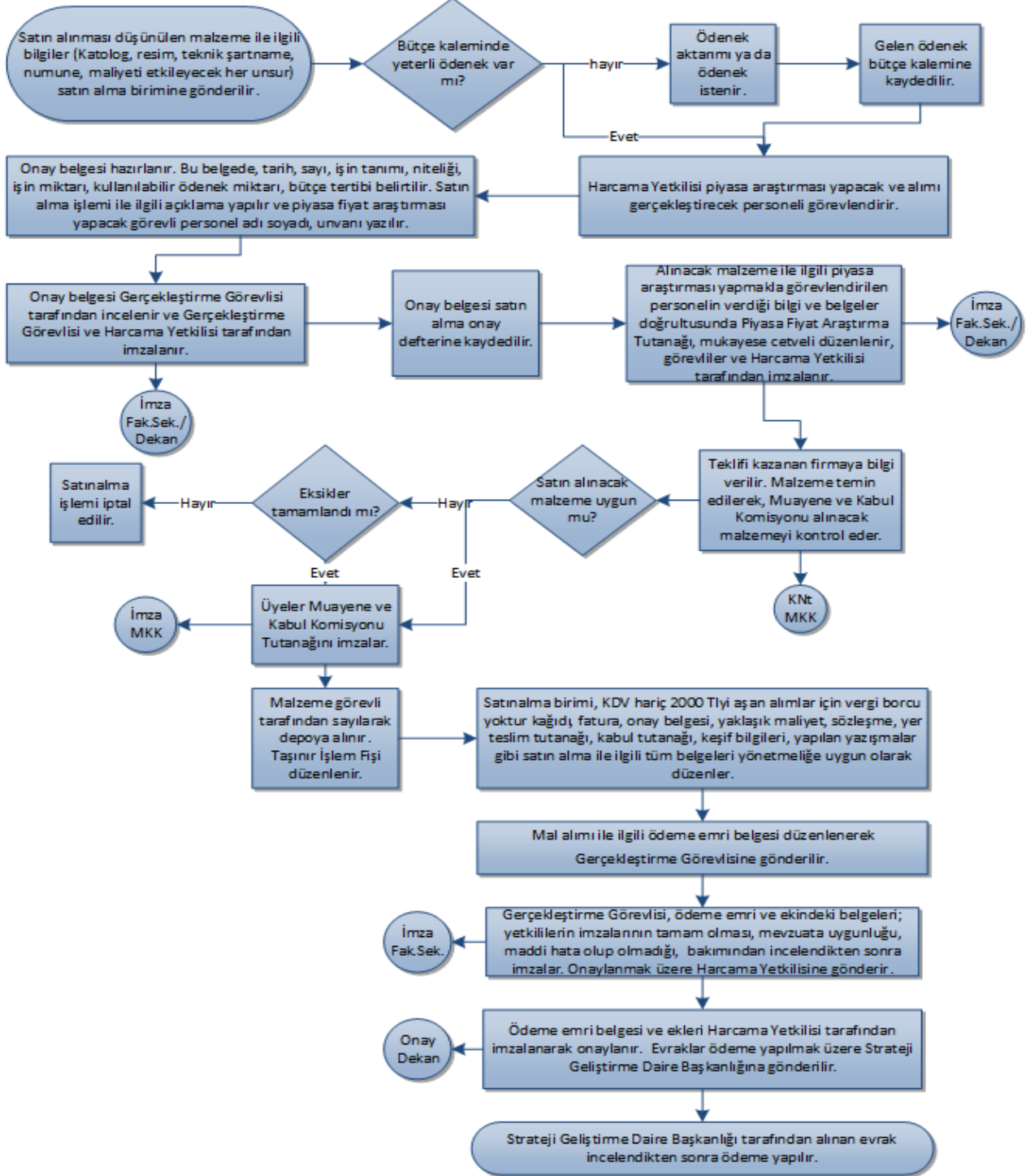
Yayın Tarihi

...../...../20...

Revizyon Tarihi

Revizyon No

Doğrudan Temin Yoluyla Mal Alımı İş Akış Şeması



Açama



SÜREÇ EL KİTABI [EĞİTİM FAKÜLTESİ]

Yayın Tarihi

...../...../20...

Revizyon Tarihi

Revizyon No

SÜREÇ ADI:	Aylık Ek Ders Ücreti Ödemesi İş Akış Şeması
SÜRECİN SORUMLULARI:	Tahakkuk Birimi
ÜST SÜRECİ:	
SÜRECİN AMACI:	Ek Ders Ücretlerinin Yapılması
SÜREÇ SINIRLARI:	
SÜREÇ ADIMLARI:	
SÜREÇ PERFORMANS GÖSTERGELERİ	Performans Göstergesi



SÜREÇ EL KİTABI [EĞİTİM FAKÜLTESİ]

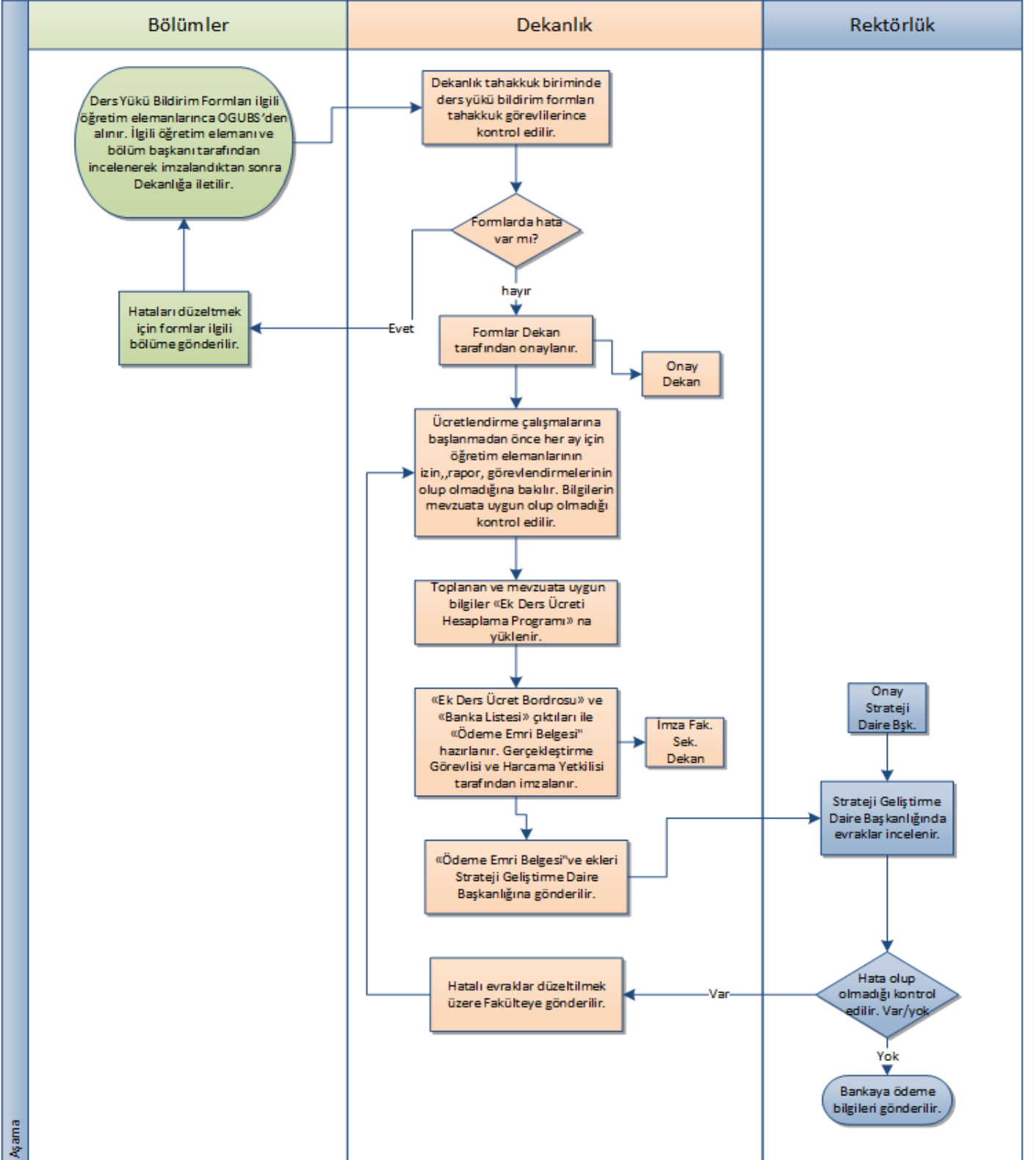
Yayın Tarihi

...../...../20...

Revizyon Tarihi

Revizyon No

Aylık Ek Ders Ücreti Ödemesi İş Akış Şeması





SÜREÇ EL KİTABI [EĞİTİM FAKÜLTESİ]

Yayın Tarihi

...../...../20...

Revizyon Tarihi

Revizyon No

SÜREÇ ADI:	Maaş Ödeme İşlemleri
SÜRECİN SORUMLULARI:	Tahakkuk Birimi
ÜST SÜRECİ:	
SÜRECİN AMACI:	Personel Maaş İşlemlerinin Sorunsuz Sürdürülmesi
SÜREÇ SINIRLARI:	
SÜREÇ ADIMLARI:	
SÜREÇ PERFORMANS GÖSTERGELERİ	Performans Göstergesi



SÜREÇ EL KİTABI [EĞİTİM FAKÜLTESİ]

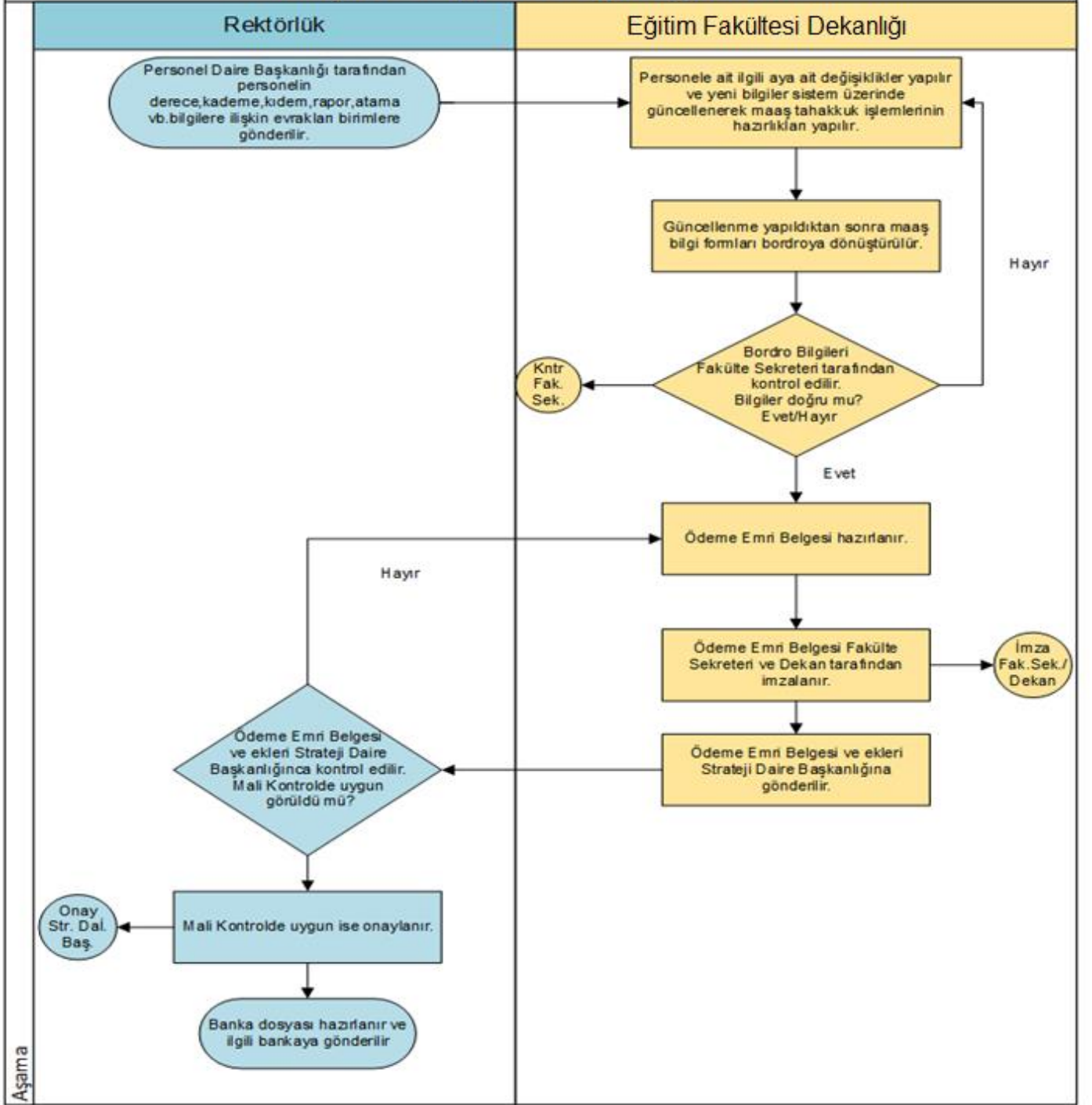
Yayın Tarihi

...../...../20...

Revizyon Tarihi

Revizyon No

MAAŞ ÖDEME İŞLEMLERİ İŞ AKIŞ ŞEMASI





SÜREÇ EL KİTABI [EĞİTİM FAKÜLTESİ]

Yayın Tarihi

...../...../20...

Revizyon Tarihi

Revizyon No

SÜREÇ ADI:	Sürekli ve Geçici Görev Yolluğu Ödeme İş Akış Şeması
SÜRECİN SORUMLULARI:	Tahakkuk Birimi
ÜST SÜRECİ:	
SÜRECİN AMACI:	Geçici veya Sürekli Görev Yolluklarının Hazırlanması
SÜREÇ SINIRLARI:	
SÜREÇ ADIMLARI:	
SÜREÇ PERFORMANS GÖSTERGELERİ	Performans Göstergesi



SÜREÇ EL KİTABI [EĞİTİM FAKÜLTESİ]

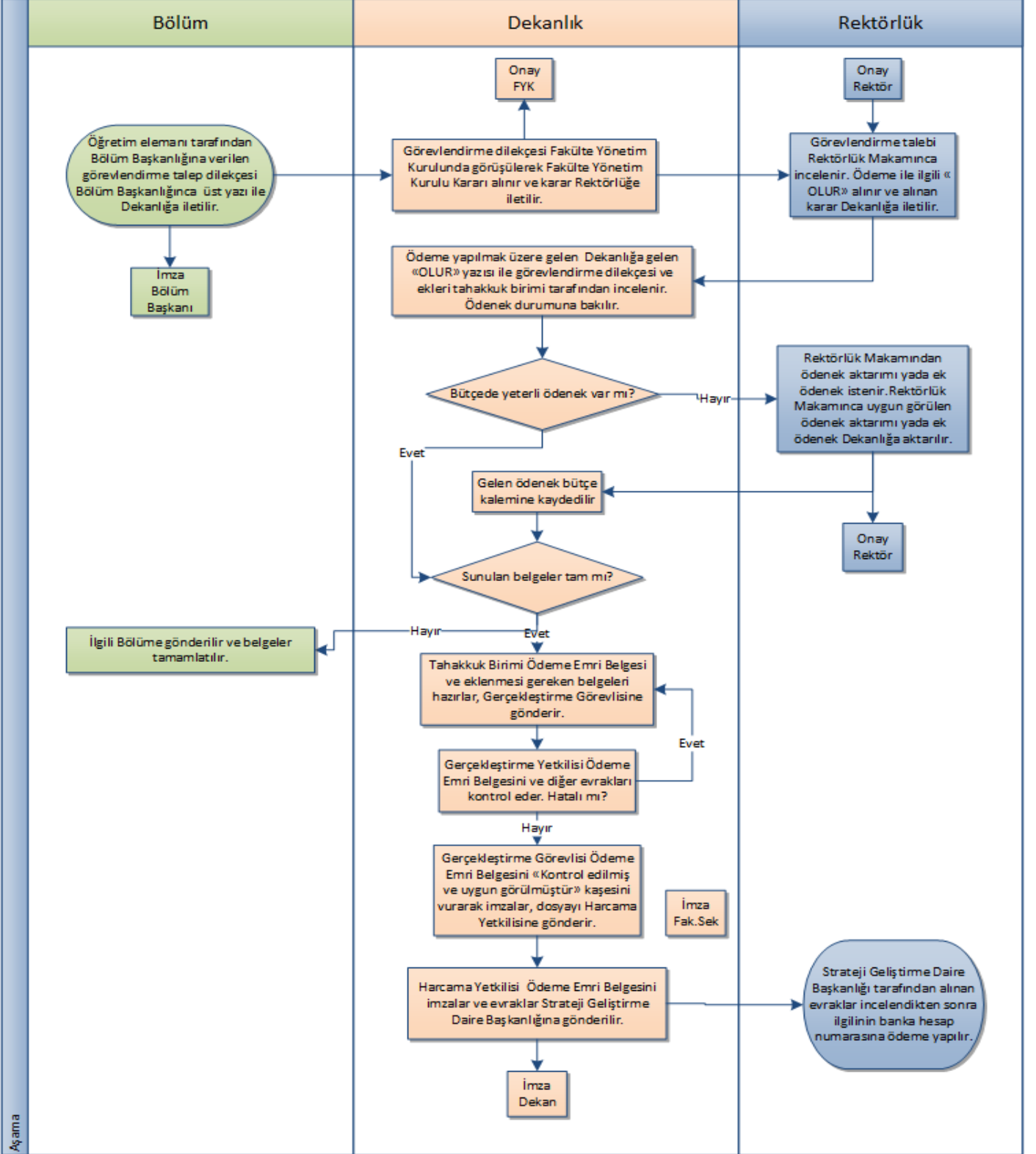
Yayın Tarihi

...../...../20...

Revizyon Tarihi

Revizyon No

Sürekli ve Geçici Görev Yoluğu Ödeme İş Akış Şeması





SÜREÇ EL KİTABI [EĞİTİM FAKÜLTESİ]

Yayın Tarihi

...../...../20...

Revizyon Tarihi

Revizyon No

SÜREÇ ADI:	Öğrenci İşleri-İdari Personel İzin İş Akış Şeması
SÜRECİN SORUMLULARI:	Personel Daire Başkanlığı, Dekanlık, Fakülte Sekreteri, Birim Öğrenci İşleri
ÜST SÜRECİ:	
SÜRECİN AMACI:	ESOGÜ İzin sistemine girilen idari personelin izin takibinin yapılması
SÜREÇ SINIRLARI:	Eğitim Fakültesi Dekanlığı ve Rektörlük
SÜREÇ ADIMLARI:	Talep
SÜREÇ PERFORMANS GÖSTERGELERİ	Performans Göstergesi



SÜREÇ EL KİTABI [EĞİTİM FAKÜLTESİ]

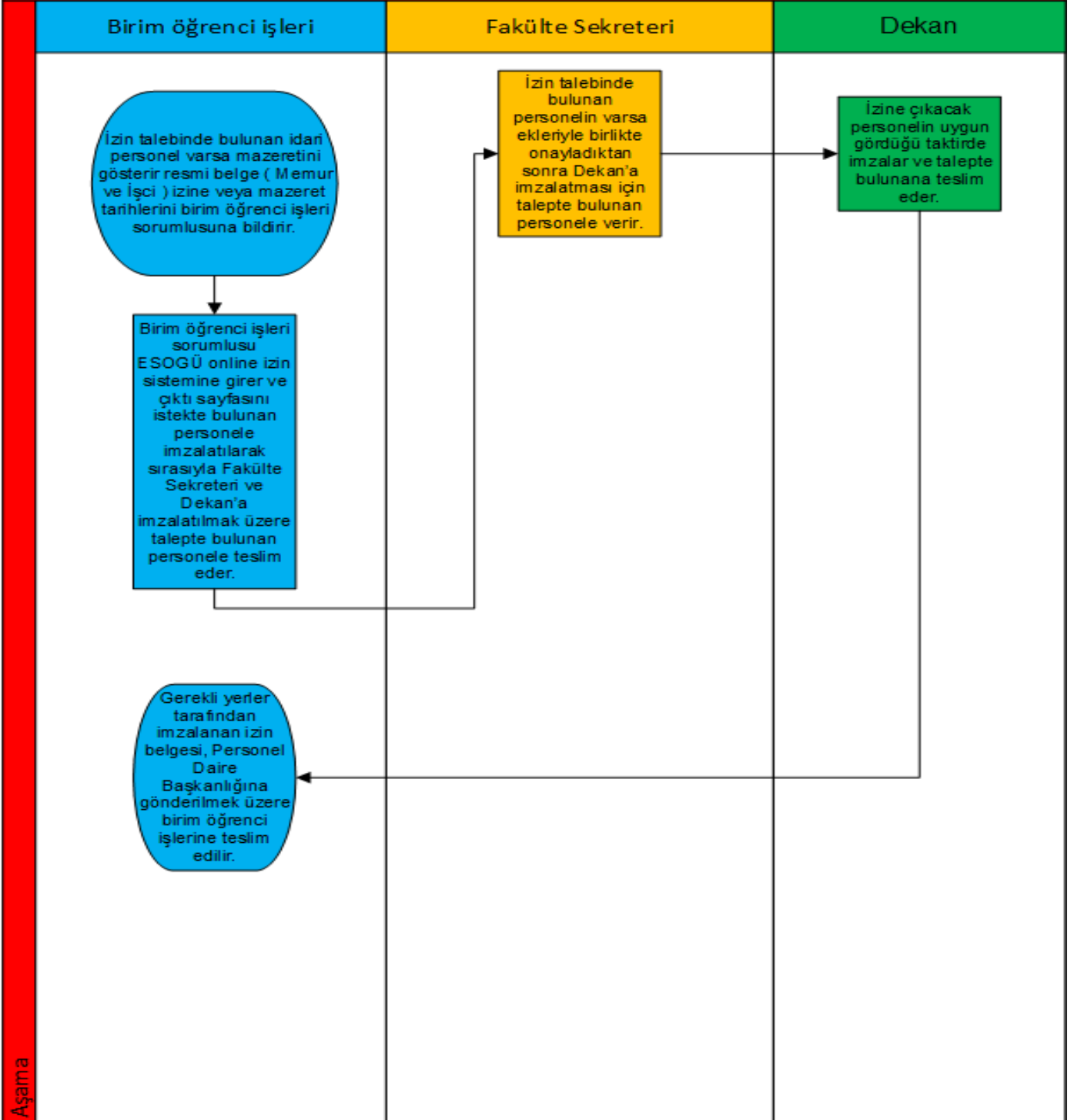
Yayın Tarihi

...../...../20...

Revizyon Tarihi

Revizyon No

ÖĞRENCİ İŞLERİ- İDARİ PERSONEL İZİN İŞ AKIŞ ŞEMASI





SÜREÇ EL KİTABI [EĞİTİM FAKÜLTESİ]

Yayın Tarihi

...../...../20...

Revizyon Tarihi

Revizyon No

SÜREÇ ADI:	Öğrenci İşleri-Sınav İş Akış Şeması
SÜRECİN SORUMLULARI:	Dekanlık, Öğrenci İşleri Birimi
ÜST SÜRECİ:	
SÜRECİN AMACI:	Sınavların etkin bir şekilde yürütülmesi.
SÜREÇ SINIRLARI:	Eğitim Fakültesi Dekanlığı
SÜREÇ ADIMLARI:	Talep, Sınav hazırlığı, Sınav sonuçları
SÜREÇ PERFORMANS GÖSTERGELERİ	Performans Göstergesi



SÜREÇ EL KİTABI [EĞİTİM FAKÜLTESİ]

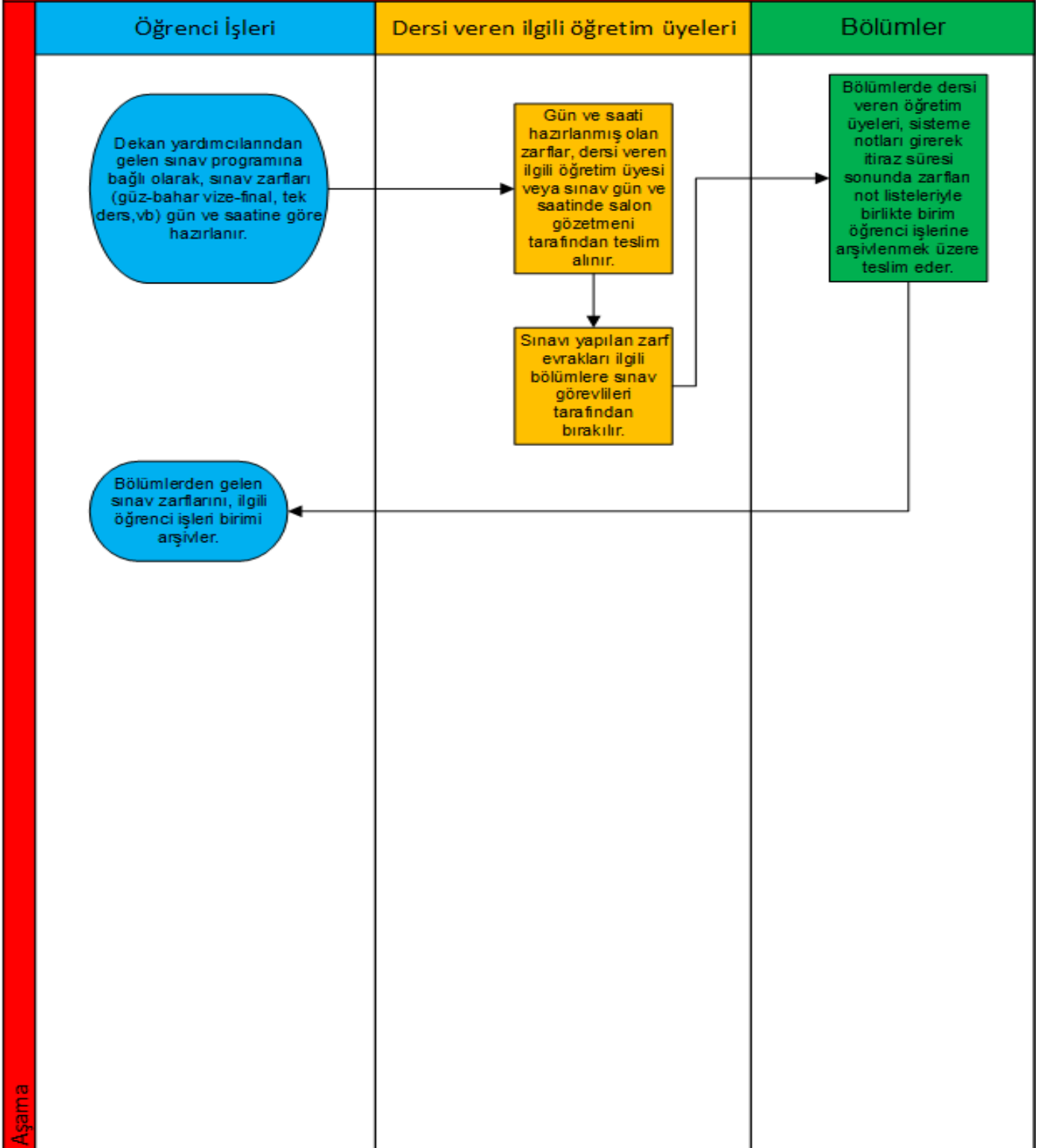
Yayın Tarihi

...../...../20...

Revizyon Tarihi

Revizyon No

ÖĞRENCİ İŞLERİ-SINAV İŞ AKIŞ ŞEMASI





SÜREÇ EL KİTABI [EĞİTİM FAKÜLTESİ]

Yayın Tarihi

...../...../20...

Revizyon Tarihi

Revizyon No

SÜREÇ ADI:	Öğrenci İşleri- Yatay Geçiş (GNO) Başvuruları İş Akış Şeması
SÜRECİN SORUMLULARI:	Senato, Öğrenci İşleri Daire Başkanlığı, Dekanlık, Birim Öğrenci İşleri
ÜST SÜRECİ:	
SÜRECİN AMACI:	Genel Not Ortalamasına göre yapılan yatay geçiş başvurularının değerlendirilmesi.
SÜREÇ SINIRLARI:	Eğitim Fakültesi Dekanlığı, Öğrenci İşleri Daire Başkanlığı, Senato
SÜREÇ ADIMLARI:	Talep, Fakülte Yönetim Kurulu Kararı, Kararın ilgilere bildirimi
SÜREÇ PERFORMANS GÖSTERGELERİ	Performans Göstergesi



SÜREÇ EL KİTABI [EĞİTİM FAKÜLTESİ]

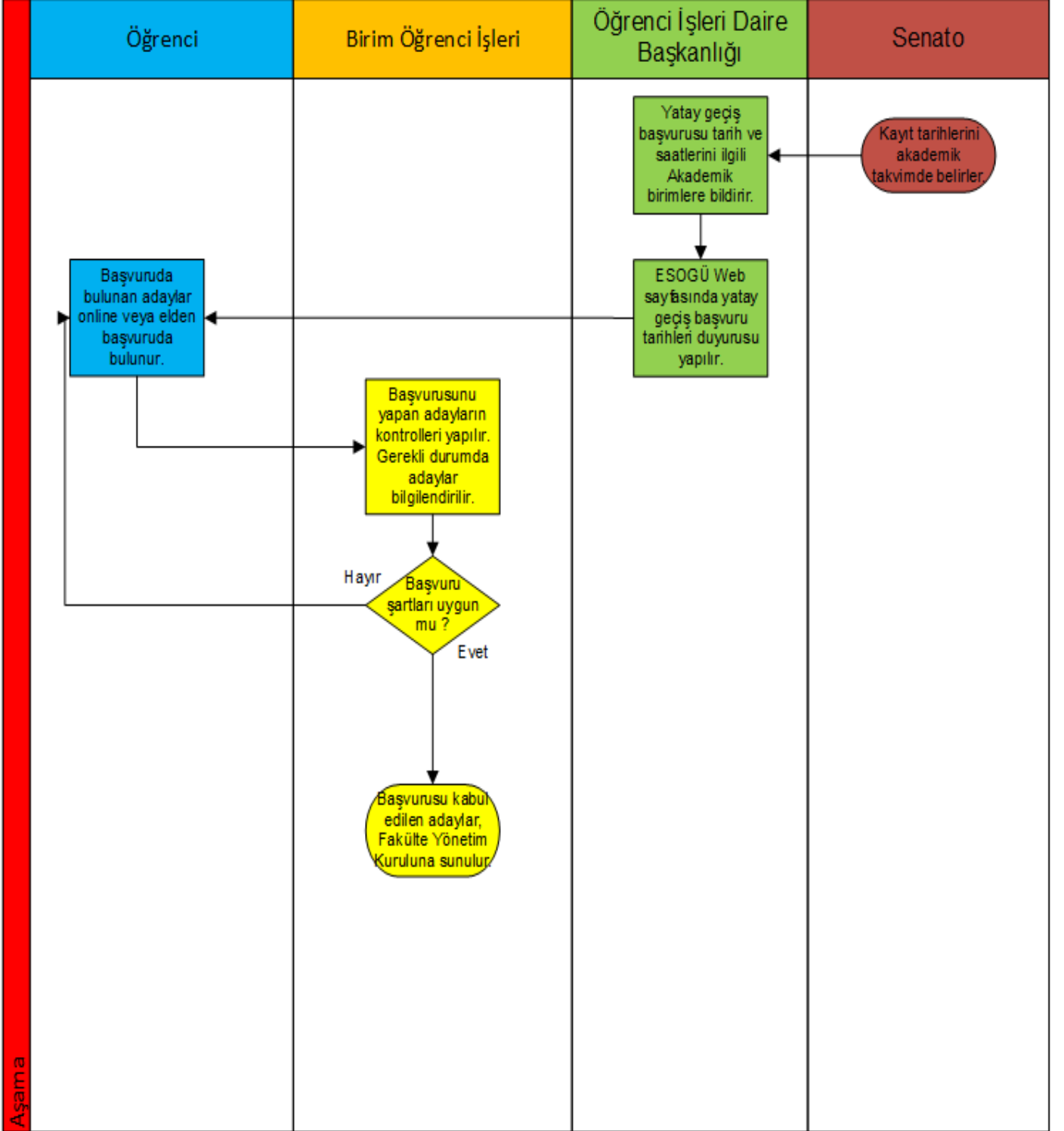
Yayın Tarihi

...../...../20...

Revizyon Tarihi

Revizyon No

ÖĞRENCİ İŞLERİ- YATAY GEÇİŞ (Gno) İŞ AKIŞ ŞEMASI





SÜREÇ EL KİTABI [EĞİTİM FAKÜLTESİ]

Yayın Tarihi

...../...../20...

Revizyon Tarihi

Revizyon No

SÜREÇ ADI:	Yazı İşleri-Evrak Kayıt-Dilekçe İş Akış Şeması
SÜRECİN SORUMLULARI:	Dekanlık Yazı İşleri ve Evrak Kayıt Birimi
ÜST SÜRECİ:	
SÜRECİN AMACI:	Akademik, İdari Personel ve Öğrenci Dilekçelerinin Fakülte tarafından incelenip onaylanması.
SÜREÇ SINIRLARI:	Eğitim Fakültesi Dekanlığı ve Rektörlük
SÜREÇ ADIMLARI:	Talep, Fakülte Yönetim Kurulu Kararı, Kararın ilgilere bildirim
SÜREÇ PERFORMANS GÖSTERGELERİ	Performans Göstergesi



SÜREÇ EL KİTABI [EĞİTİM FAKÜLTESİ]

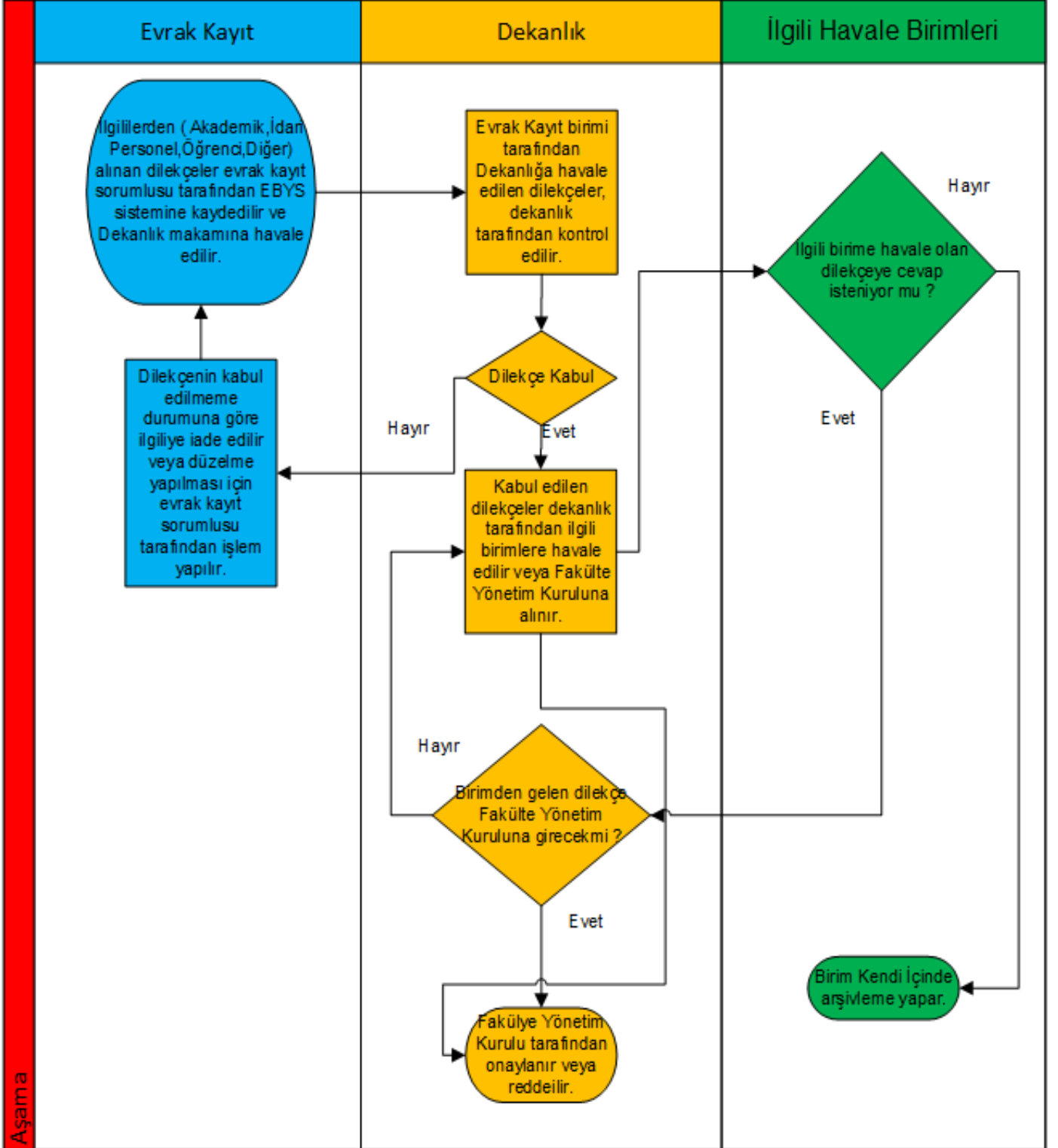
Yayın Tarihi

...../...../20...

Revizyon Tarihi

Revizyon No

YAZI İŞLERİ-EVRAK KAYIT EBYS GELEN EVRAK İŞ AKIŞ ŞEMASI





SÜREÇ EL KİTABI [EĞİTİM FAKÜLTESİ]

Yayın Tarihi

...../...../20...

Revizyon Tarihi

Revizyon No

SÜREÇ ADI:	Yazı İşleri-Evrak Kayıt-EBYS Gelen Evrak İş Akış Şeması
SÜRECİN SORUMLULARI:	Dekanlık, Yazı İşleri ve Evrak Kayıt birimi.
ÜST SÜRECİ:	
SÜRECİN AMACI:	EBYS Üzerinden gelen evrakların Fakülte tarafından incelenip onaylanması.
SÜREÇ SINIRLARI:	Eğitim Fakültesi Dekanlığı ve Rektörlük
SÜREÇ ADIMLARI:	Talep, Fakülte Yönetim Kurulu Kararı, Kararın ilgilere bildirim
SÜREÇ PERFORMANS GÖSTERGELERİ	Performans Göstergesi



SÜREÇ EL KİTABI [EĞİTİM FAKÜLTESİ]

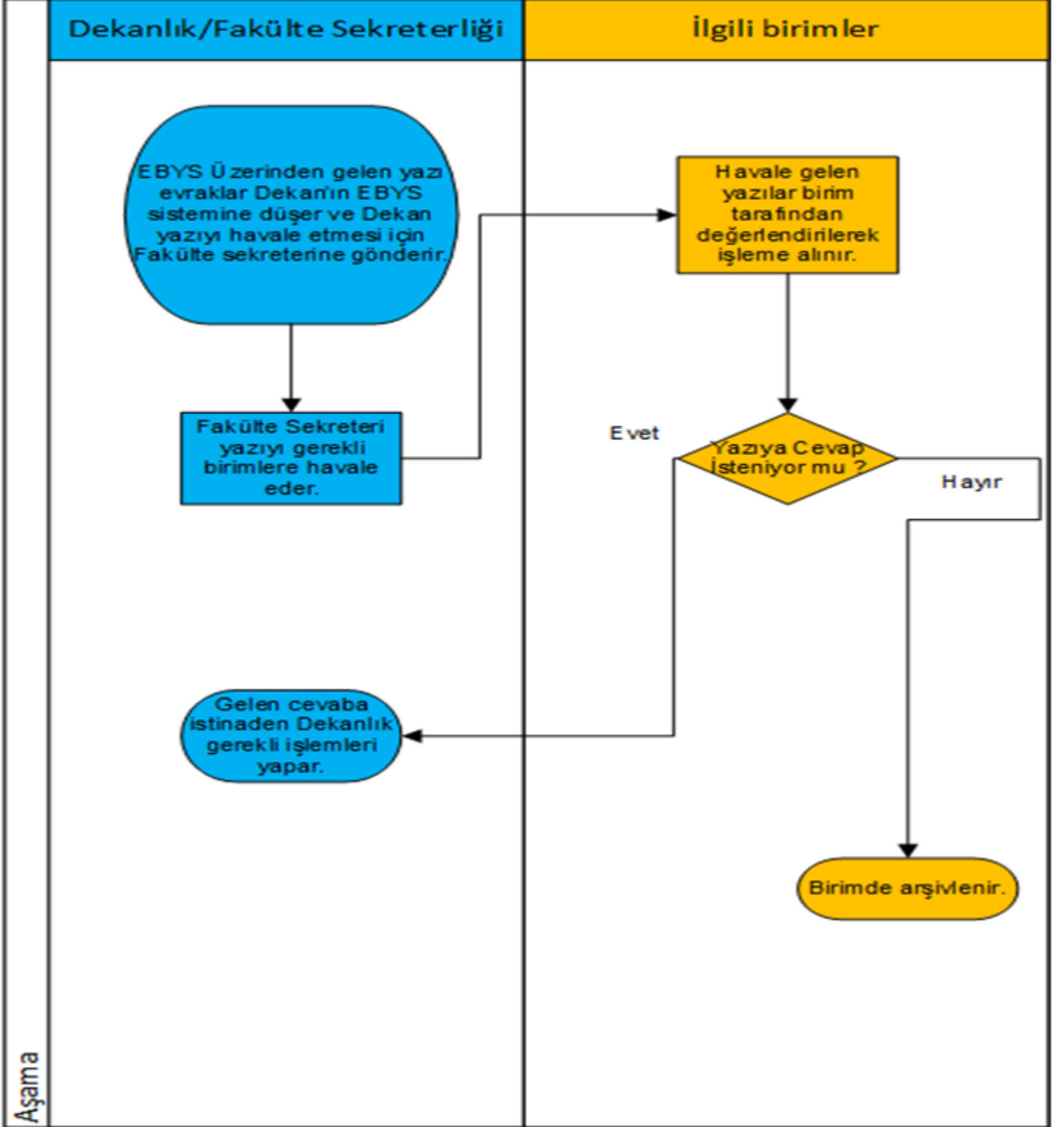
Yayın Tarihi

...../...../20...

Revizyon Tarihi

Revizyon No

YAZI İŞLERİ-EVRAK KAYIT EBYS GELEN EVRAK İŞ AKIŞ ŞEMASI





SÜREÇ EL KİTABI [EĞİTİM FAKÜLTESİ]

Yayın Tarihi

...../...../20...

Revizyon Tarihi

Revizyon No

SÜREÇ ADI:	Yazı İşleri-Evrak Kayıt-EBYS Giden Evrak İş Akış Şeması
SÜRECİN SORUMLULARI:	Dekanlık, Yazı İşleri ve Evrak Kayıt birimi.
ÜST SÜRECİ:	
SÜRECİN AMACI:	EBYS Üzerinden giden evrakların Fakülte tarafından incelenip onaylanması.
SÜREÇ SINIRLARI:	Eğitim Fakültesi Dekanlığı ve Rektörlük
SÜREÇ ADIMLARI:	Talep, Fakülte Yönetim Kurulu Kararı, Kararın ilgilere bildirim
SÜREÇ PERFORMANS GÖSTERGELERİ	Performans Göstergesi



SÜREÇ EL KİTABI [EĞİTİM FAKÜLTESİ]

Yayın Tarihi

...../...../20...

Revizyon Tarihi

Revizyon No

YAZI İŞLERİ-EVRAK KAYIT EBYS GİDEN EVRAK İŞ AKIŞ ŞEMASI

